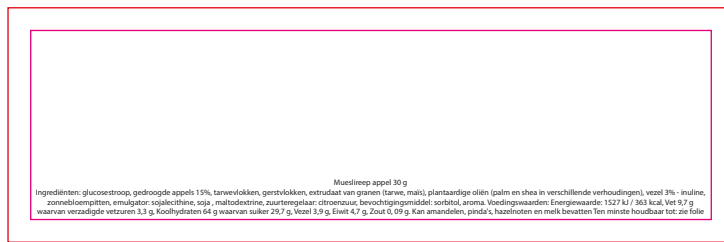


1731

MUESLI REEP APPEL / MUSLI BAR APPLE / MUESLI RIEGEL APFEL

Drukformaat / Print size / Druckformat:  
90 x 25 mm



# NL

Mueslireep appel 30 g

Ingrediënten: glucosestroop, gedroogde appels 15%, tarwevlokken, gerstvlokken, extrudaat van granen (tarwe, maïs), plantaardige oliën (palm en shea in verschillende verhoudingen), vezel 3% - inuline, zonnebloempitten, emulgator: sojalecithine, soja, maltodextrine, zuurteregelaar: citroenzuur, bevochtigingsmiddel: sorbitol, aroma

Voedingswaarden:

Energiewaarde: 1527 kJ / 363 kcal, Vet 9,7 g waarvan verzadigde vetzuren 3,3 g, Koolhydraten 64 g waarvan suiker 29,7 g, Vezel 3,9 g, Eiwit 4,7 g, Zout 0,09 g

Kan amandelen, pinda's, hazelnoten en melk bevatten

Ten minste houdbaar tot: zie folie

# EN

Muesli bar apple 30 g

Ingredients: glucose syrup, dried apples 15%, wheat flakes, barley flakes, cereal extrudate (wheat, corn), vegetable oils (palm and shea in different proportions), fiber 3% - inulin, sunflower seeds, emulsifier: soya lecithine, soya, maltodextrine, acidity regulator: citric acid, humectant: sorbitol, aroma

Nutritional facts:

Energy value: 1527 kJ/363 kcal, Fat 9,7 g of which saturated fatty acids 3,3 g, Carbohydrates 64 g of which sugar 29,7 g, Fiber 3,9 g, Protein 4,7 g, Salt 0,09 g

May contain almonds, peanuts, hazelnuts and milk

Best before date: see foil

# DU

Muesli Riegel Äpfel 30 g

Zutaten: Glukosesirup, getrocknete Äpfel 15%, Weizenflocken, Gerstenflocken, Getreideextrudat (Weizen, Mais), pflanzliche Öle (Palm und Shea in verschiedenen Anteilen), Ballaststoffe 3% - Inulin, Sonnenblumenkerne, Emulgator: Sojalecithin, Soja, Maltodextrin, Säureregulator: Zitronensäure, Feuchthaltemittel: Sorbit, Aroma

Nährwerte:

Energiewert: 1527 kJ / 363 kcal, Fett 9,7 g davon gesättigte Fettsäuren 3,3 g, Kohlenhydrate 64 g davon Zucker 29,7 g, Faser 3,9 g, Protein 4,7 g, Salz 0,09 g

Kann Mandeln, Erdnüsse, Haselnüsse und Milch enthalten

Mindestens Haltbar bis: siehe Folie